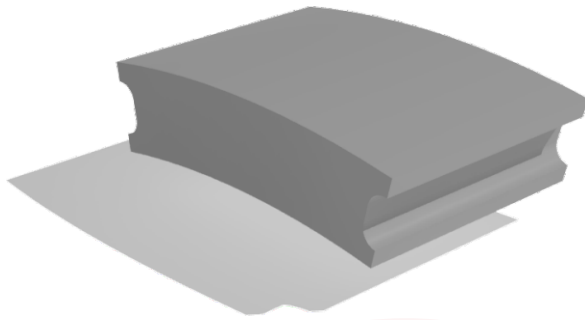




DESCRIPCIÓN



Elementos sólidos prefabricados en concreto de 3000 PSI.

Para cámara telefónica etb.

DIMENSIONES NOMINALES
400X300X100MM.

DIMENSIONES ESTANDAR
398X300X100 MM.

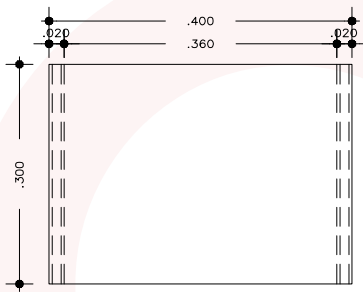
JUNTA ESTANDAR
2 MM

MANTENIMIENTO

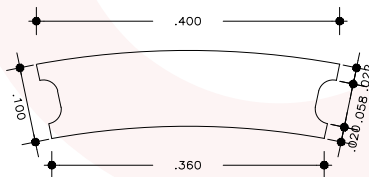
Reinstalar si la base falla, reemplazar en caso de rotura.

PESO SECO
Aprox 21 kg.

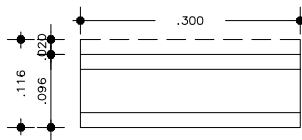
CARACTERÍSTICAS FÍSICAS
Norma NTC 4026 - 4076



PLANTA 1/10



ALZADO 1/10



ALZADO 1/10



idu Instituto de
DESARROLLO URBANO

VISITANOS

www.concretarte.com.co

Para mayor información acerca de este producto, comuníquese a nuestra línea de atención al cliente en Bogotá 2110707 Ext.105 o vía mail: info@concretarte.com.co