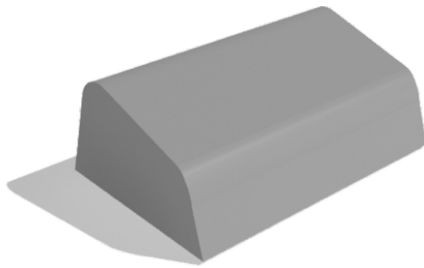


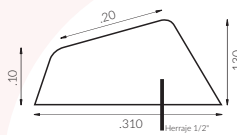


DESCRIPCIÓN

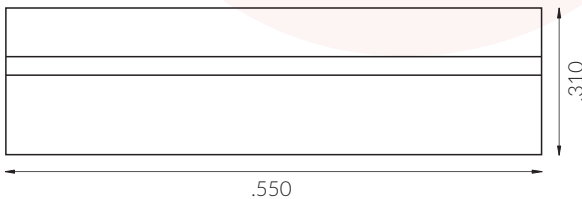


Pieza prefabricada en concreto de 4Mpa de módulo de rotura a 28 días, con acabado liso. Con taches de anclaje. Se instala sobre una capa de mortero de nivelación 1:4, los anclaje se deben instalar con material epoxico, sirviendo como barrera para los carros en los estacionamientos.

En caso de no tener refuerzo para tráfico liviano, se puede instalar en la superficie con mortero 1:3.



ALZADO TRANSVERSAL E:1/10



ALZADO LONGITUDINAL E:1/10

DIMENSIONES NOMINALES

130X550X310 MM.

DIMENSIONES ESTANDAR

130X540X310 MM.

MANTENIMIENTO

Reemplazar en caso de rotura.

ABSORCIÓN DE AGUA

Máximo 8%.

RESISTENCIA AL DESGASTE

Máximo 29 MM.

PESO

Aprox 55 KG.

CARACTERÍSTICAS FÍSICAS

Norma NTC 4109.



idu Instituto de
DESARROLLO URBANO

VISITANOS

www.concretarte.com.co

Para mayor información acerca de este producto, comuníquese a nuestra línea de atención al cliente en Bogotá 2110707 Ext.105 o vía mail: info@concretarte.com.co